

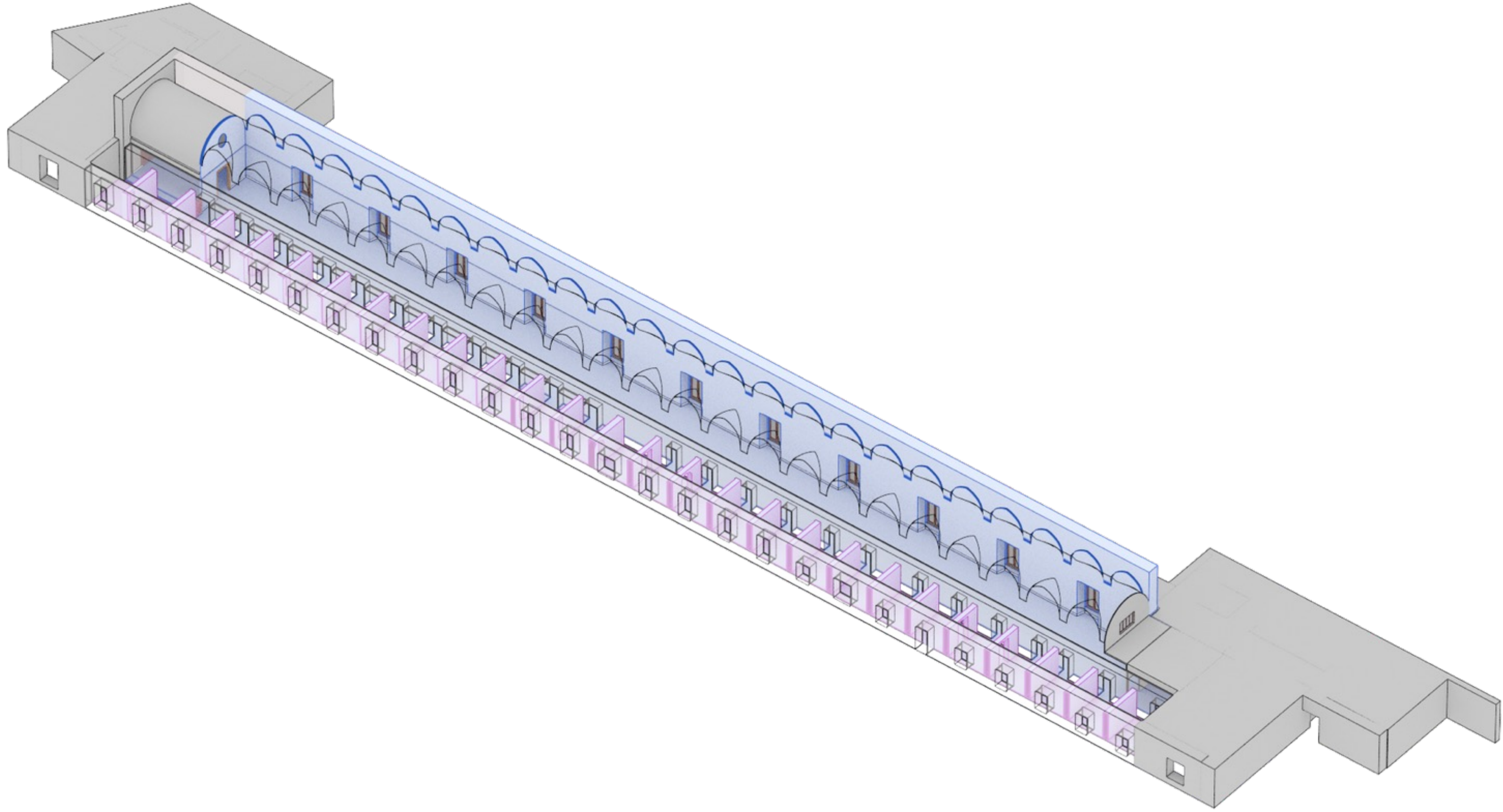


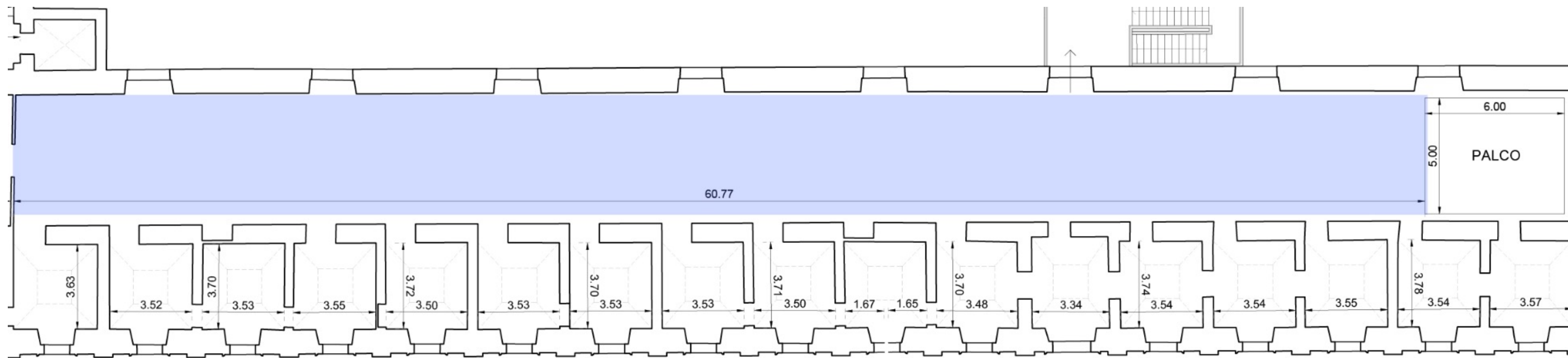
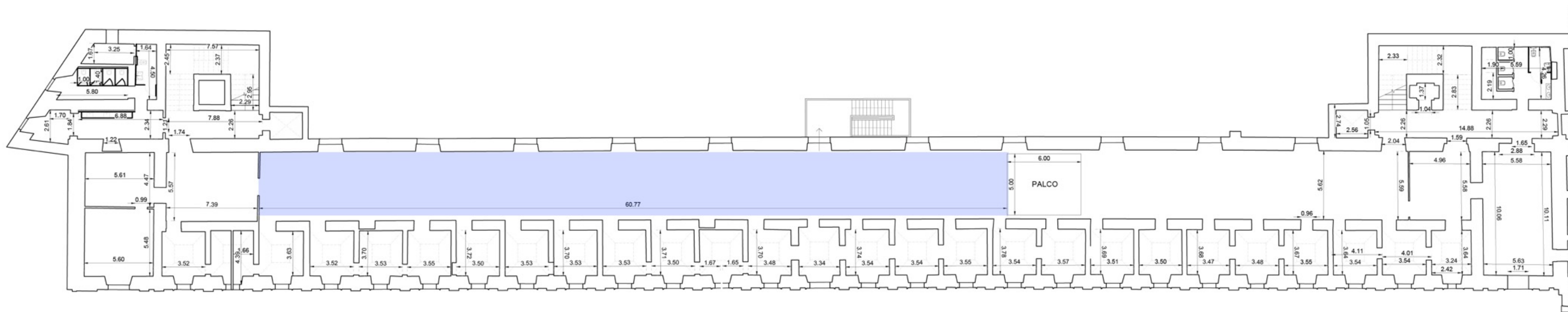
SN
TN
SM | LA SANTISSIMA
COMMUNITY HUB

PIANO I

Il **primo piano** è uno spazio ampio e versatile, dedicato agli eventi principali aperti al pubblico e ai concerti live. Oltre la **Music Hall**, nella zona del retro palco, è presente il “**Behind**”: uno spazio che ospiterà eventi di dimensioni più contenute privati e aperti al pubblico. Lo spazio sarà arricchito da una collezione di arte contemporanea.







MUSIC HALL



MUSIC HALL

Superficie: 370 mq

Capienza: 400 persone in piedi

Facilities: guardaroba, servizi igienici, dotazione 20 kw, Rete Wi-Fi pubblica, Altezza solaio 6.35 m, Impianto audio appeso, Impianto luci sceniche, ,area palco

Servizi aggiuntivi: servizio bar e catering, impianto audio-luci, sedute, tavoli e possibilità di allestimenti extra



TECHNICAL DATA

PALCO

- Palco di dimensioni 5x6 mt. con piano di calpestio modulare antiscivolo, ignifugo ed in carply
- Pedana 2x2 per uso da palco ad altezza regolabile h 40cm
- Tavolo dj 2x1 ad altezza regolabile
- Ring chiuso di dimensioni 5x6 mt h 5 mt.
- Fondale e laterali neri per black box sospeso (ignifugo e fonoassorbente)

AUDIO

- Impianto audio sospeso in prima americana e composto da 2 satellit e 4 subwoofer.
- Controllo e processo impianto via software
- Mixer digitale 48 ch input + 18 out. (Controllo anche da remoto via tablet o smartphone)

AUDIO

- Trasporto segnale sala/palco CAT5
- Stage box 32/16 IN/OUT digitale
- Sistema di registrazione interno Multitracks o Stereo out
- 6 monitor audio 400w con relativi cablaggi
- 2 Radiomicrofoni palmari
- Set completo di microfoni dinamici e a condensatore per live and dj set.
- 10 di-box ch
- 15 aste microfoniche
- 50 cavi microfonicici
- 8 punti corrente con relativi cavi

TECHNICAL DATA

LUCI PALCO

- 8 Par Led Retro Flat Par 18x12W RGBW
- 4 Spot
- 5 Strobe Led Wash 600 RGBW
- 1 Consolle luci Showtec Lampy 20 1U 512
- 1 DMX Booster / Splitter

LUCI SALA

- 8 SPOT
- 8 WASH
- 1 MIXER LUCI CHAMSYS MQ50
- 16 SMARTBAT CON CONTROLLER WI-FI
- ILLUMINAZIONE SALA CON LUCE 3000K TRAMITE STREEPLED PILOTABILE DA MIXER
- ILLUMINAZIONE ARCATA CON LUCE RGB TRAMITE STREEPLED PILOTABILE DA MIXER
- DISTRIBUZIONE ELETTRICA
- PRESENZA PRESE ELETTRICHE DIRETTA E DIMMERABILE SU OGNI FINESTRA
- 3 PRESE DA 16° 1P+1N+1T AL QUADRO
- PRESA EXTRA DA 32°









